

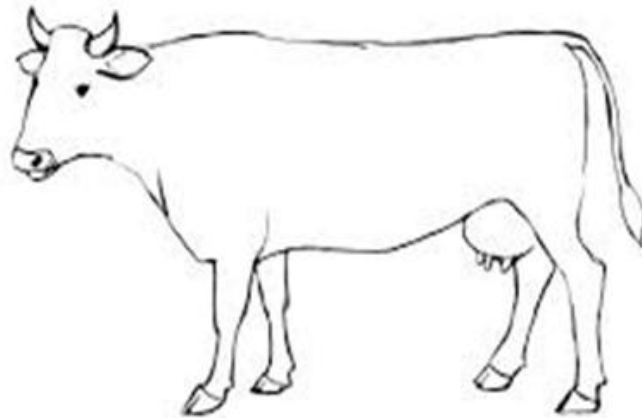
EDAD: 4 a 6 años

Los animales, igual que nosotros, tienen algo que los protege. ¿Sabes que cubre a estos animales?

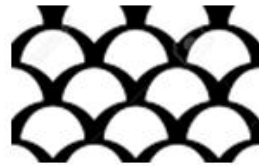
ACTIVIDAD:

Traza sobre las palabras punteadas y luego únelas con el animal al que le corresponda. Puedes colorear los dibujos.

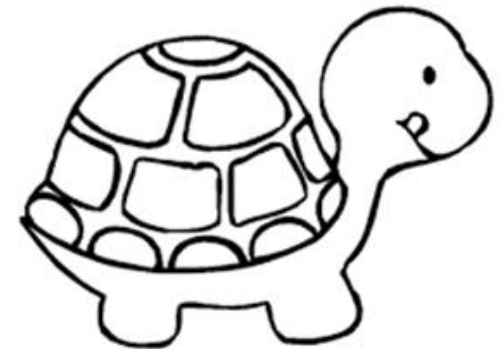
Pluma



Escama



Pelo





EDAD: 4 a 6 años

Los animales, tienen adaptaciones que les permiten vivir en muchos lugares.

ACTIVIDAD:

¿Sabes que animales tienen colas y aletas para nadar?, únelos al dibujo del agua, ¿reconoces a los animales que tienen patas para caminar o saltar sobre la tierra? Únelos a ella. ¿Identificas a los animales que tienen alas y pueden volar? únelos a la nube.



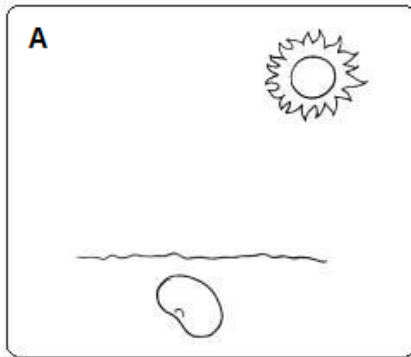
EDAD: más de 6 años

Las plantas permiten alimentarnos, darnos oxígeno y además hacen que todo se vea hermoso.

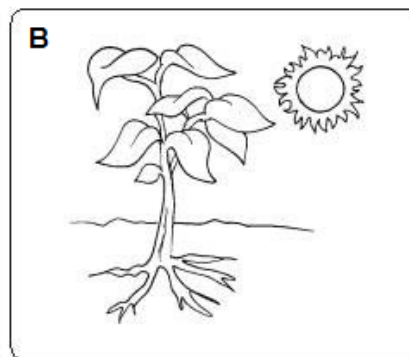
ACTIVIDAD:

Ordena y completa

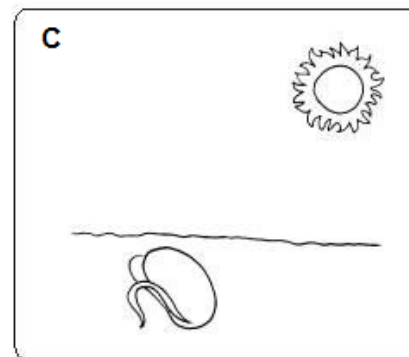
**Estoy escondida y descansando
bajo la tierra, soy la SEMILLA**



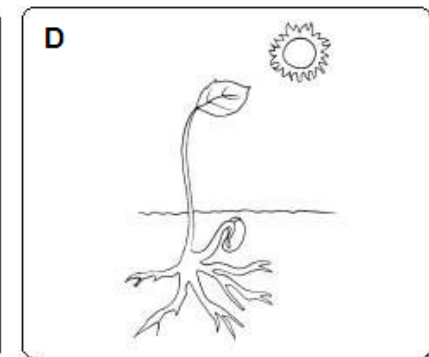
**Quiero llegar muy alto
¿Me ayudas a cuidarme?**



**Alguien me abrigó y calentó
empiezo a estirarme**



**Soy verde, debo asomarme
para poder iluminarme**



El orden correcto es: 1- ____, 2- ____, 3- ____, 4- ____

¿Las plantas son importantes? SÍ NO

¿Por qué? _____

¿Cómo puedes cuidar a las plantas? _____



EDAD: más de 10 años

Las plantas permiten alimentarnos, darnos oxígeno y además hacen que todo se vea hermoso.

ACTIVIDAD:

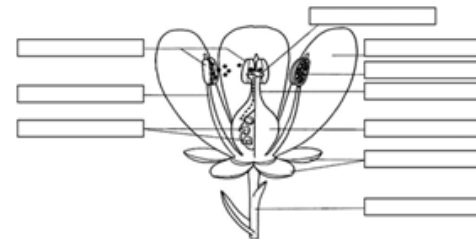
Encuentra las siguientes palabras:

ZOOHUACHIPA (Zoológico en Perú), RAIZ (Por esta parte las plantas pueden absorber los nutrientes y el agua), TALLO (por esta parte de la planta, ellas se mantienen erguidas), HOJAS (con ellas, las plantas pueden respirar), FLOR (Es la parte más vistosa y puede dar origen a la formación de frutos tras la polinización), FRUTO (producto de la flor, puede ser comestible y protege a las semillas), SEMILLA (es el componente que permite la generación de nuevas plantas, puede ser comestible), AGUA (es el elemento fundamental para sobrevivir), SOL (provee luz y energía), OXIGENO (elemento que nos permite respirar, las plantas nos lo proveen), FOTOSINTESIS (es el proceso que permite que las plantas nos den oxígeno y además creen nutrientes a partir de la luz solar).

LAS PLANTAS: Encuentra las palabras

H	Y	I	G	H	G	A	E	W	Z	L	U	M	T	I	R	W
T	G	C	O	O	I	D	C	Y	A	U	R	P	Y	X	S	V
Q	S	Y	Q	D	L	M	T	D	O	K	J	Q	U	X	N	Ñ
C	R	I	B	N	M	L	W	Ñ	N	C	Q	J	L	T	I	O
L	G	I	S	A	G	O	A	U	E	A	S	J	R	M	V	S
W	R	R	H	E	A	I	Z	T	G	R	I	N	Ñ	C	K	Ñ
Z	K	R	H	T	T	J	Ñ	C	I	C	O	E	G	Q	Ñ	C
T	L	W	X	H	W	N	A	Ñ	X	R	K	L	S	G	U	W
I	W	B	M	S	G	F	I	U	O	M	N	D	F	W	V	Z
Y	M	A	H	H	I	H	T	S	W	Z	O	F	T	H	E	O
Ñ	K	V	L	S	O	W	R	L	O	P	W	R	E	Q	V	E
G	U	A	F	L	H	J	P	Ñ	V	T	R	U	A	G	R	A
L	F	S	Q	Z	I	L	A	U	C	Q	O	T	U	B	Q	O
G	O	W	O	I	N	M	K	S	B	B	T	F	G	F	K	Z
X	V	S	L	A	L	Y	E	U	Y	G	Z	G	A	C	X	W
C	D	V	R	O	G	U	Z	S	A	J	G	W	V	P	K	H
Q	A	P	I	H	C	A	U	H	O	O	Z	D	R	O	O	S

LA FLOR: Coloca sus partes donde creas que corresponda



Pétalos, Sépalos, Pedúnculo, Anteras, Polen, Filamento, Estigma, Ovario, Óvulos.

¿Cómo puedes cuidar a las plantas?



EDAD: más de 8 años

La relación de los seres vivos y no vivos es importantísima, nosotros formamos parte de ello. Cuidando las plantas, cuidamos todo 😊

ACTIVIDAD:

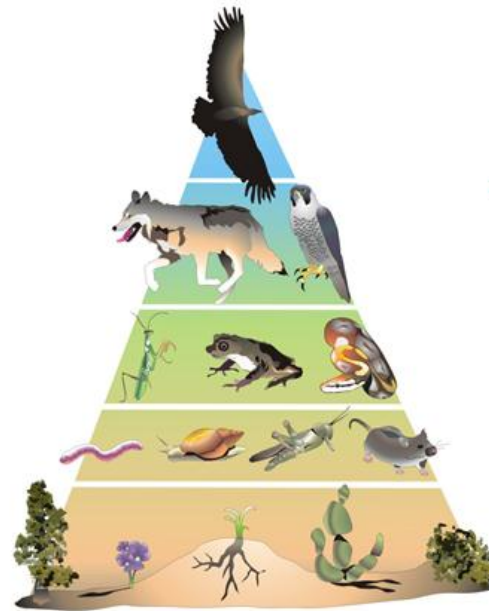
Encuentra las siguientes palabras:

ECOSISTEMA (Es el lugar donde se relacionan la materia viva y no viva), PLANTAS- PRODUCTORES (Son los seres vivos más importantes de la red de alimentación pues sirven para nutrir a todos los animales), ANIMALES (son los seres vivos capaces de moverse, respirar y reproducirse), HERBIVOROS (son los animales que se alimentan de las plantas), CARNIVOROS (Son los animales que se alimentan de carne), OMNIVOROS (son los animales que se alimentan de carne y de plantas), CARROÑEROS (son los animales que se alimentan de animales muertos, por lo que ayudan a limpiar el ecosistema), DESCOMPONEDORES (son los seres que se encargan de limpiar mucho más que los carroñeros) CONOCE, APRENDE, DIVIERTETE

ENCUENTRA LAS PALABRAS

COLOCA EL NOMBRE DE CADA NIVEL TRÓFICO

A	C	H	D	O	C	A	R	N	I	V	O	R	O	S	U	G
S	E	A	K	G	K	U	Q	Z	L	Q	F	I	S	J	U	V
Ñ	L	Q	R	P	J	S	O	U	K	K	N	P	R	I	O	A
F	I	Q	D	O	R	O	S	F	P	Ñ	Ñ	I	E	P	W	X
L	G	C	Z	E	O	O	K	A	R	I	M	F	D	P	P	P
F	A	Q	E	A	V	R	D	O	T	D	M	A	R	G	Ñ	C
P	G	V	D	E	Y	V	O	U	P	N	D	K	A	D	M	D
T	D	E	J	T	I	I	V	V	C	V	A	K	S	A	X	Z
A	N	Ñ	G	E	Z	M	H	K	I	T	M	L	E	M	M	I
A	A	W	C	T	I	R	A	X	F	A	O	O	P	E	L	V
R	U	H	W	R	U	E	S	R	H	C	P	N	O	C	E	X
G	I	Y	K	E	X	H	Y	P	I	V	Z	R	E	G	J	G
D	Ñ	F	P	I	K	Y	F	O	A	P	X	E	E	S	D	K
D	X	E	F	V	R	K	E	O	Z	L	Z	C	N	N	G	W
Y	A	B	E	I	F	W	X	Z	W	J	Ñ	X	A	X	D	Q
G	B	Z	V	D	A	D	J	I	Ñ	X	U	P	V	P	J	E
S	B	V	A	G	F	M	B	N	X	Q	Y	N	T	Y	Y	T



EDAD: más de 8 años

Los anfibios son animales que cuando son pequeños viven en el agua y cuando grandes, en tierra. Ayuda a Telma, la ranita del Lago Titicaca a ordenar su crecimiento. El crecimiento de los anfibios se llama metamorfosis.

ACTIVIDAD:

Ordena el crecimiento de la rana gigante del lago Titicaca

OBSERVA LAS FIGURAS Y ORDÉNALAS

A



Renacuajo
con patas posteriores

B



Renacuajo con patas
posteriores y anteriores

C



Reproducción
(Amplexus)

D



Larvas

E



Huevos

F



Rana juvenil y adulta

EL ORDEN CORRECTO ES: 1 - ____; 2 - ____; 3- ____, 4-____, 5-____, 6-____



EDAD: más de 8 años

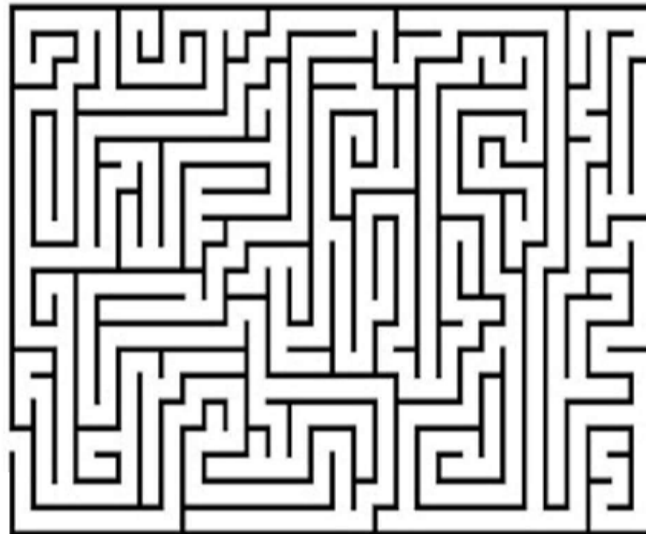
Telmatobius culeus “Telma”, es una rana endémica, es decir que sólo vive naturalmente en un lugar en todo el mundo, ella vive en el LAGO TITICACA, el lago navegable más alto del planeta que queda entre Perú y Bolivia.

ACTIVIDAD:

Ayuda a Telma a volver a su hogar, colorea el lago.



Telma es una rana acuática, sólo vive en un lago que queda entre Perú y Bolivia, llamado lago Titicaca



EDAD: más de 8 años

La Tierra, nuestro hogar lleno de vida, sufre mucho debido a algunas acciones, pero juntos podemos hacer algo mejor para ella y para nosotros.

ACTIVIDAD:

Une al mundo contento las cosas buenas, y al mundo triste las acciones que lo dañan.



¿Qué puedes hacer para cuidar nuestro planeta Tierra? (Dibuja o escribe)

EDAD: más de 8 años

La Tierra, nuestro hogar, se está calentando lentamente; el calentamiento global afecta a todos. Con pequeñas acciones podemos hacer más lento este proceso. Únete a pequeñas acciones que pueden lograr grandes cambios.

ACTIVIDAD:

1. Completa y encuentra las palabras del recuadro:

Causada por la tala de árboles : _____, periodo seco que se prolonga de manera significativa _____, incremento excesivo del nivel de agua en los ríos, lagunas, lagos y mar _____, introducción de un contaminante en un medio cualquiera _____, degradación de la tierra que hace que se convierte en una zona árida _____, desaparición total de una especie en el planeta _____, se produce en la nieve y el hielo al aumentar la temperatura _____, desperdicio, desecho, residuo _____, se produce en la tierra al aumentar la temperatura global _____, separación y clasificación de los residuos _____, puedes volver a usar algo _____, adquieres sólo lo necesario, mides tu consumo _____

ENCUENTRA LAS PALABRAS

D A O D U H T A C J E D R F R M
 E W Y E R U B M O X X E E R C E
 F C R S E A A W N Q T S D C U I
 O E E E S C S J T O I H U Y X O
 R Z C R I H U P A I N I C V B N
 E K I T D I R V M U C E E D R N
 S P C I U P A Y I I I L D E I Q
 T J L F O A B O N B O O X N B W
 A D A I S O M A A P N S Q E U O
 C O A C M B I A C S E Q U I A M
 I B N A L R B E I L E E E F O G
 O M Y C V E C H O D I Y S L I M
 N S U I U U P B N L O A B X M P
 Y C I O Q S E G R E G A C I O N
 I N U N D A C I O N E S U P O L
 C A L E N T A M I E N T O S O Y



_ O _ T _ _ _ C _ _ _



D _ F _ R _ _ _ _ _



_ X T _ _ C _ _ _



D _ _ H _ _ O

2. Completa y une con la figura que corresponde

Recuerda ☺

REUSA

REDUCE

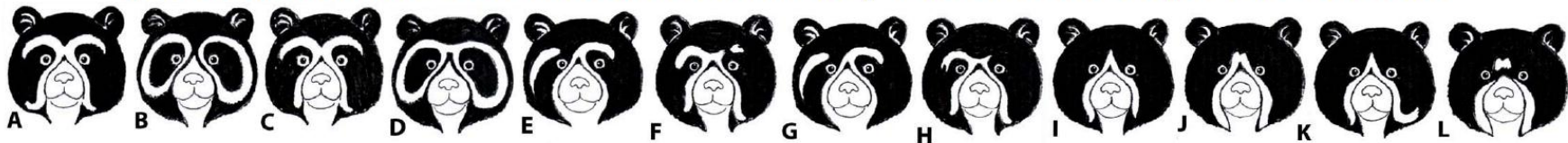
RECICLA

EDAD: más de 8 años

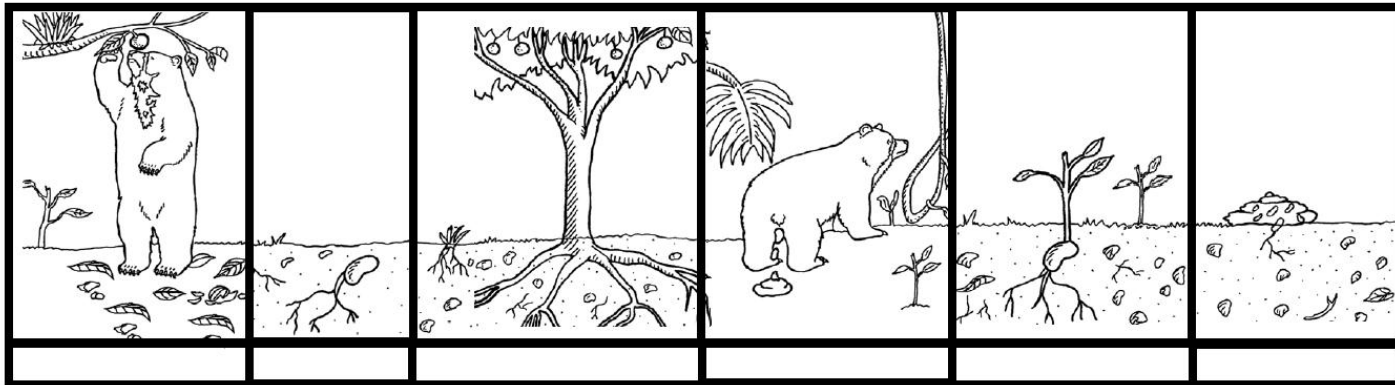
Tremarctos ornatus, el oso de anteojos es el único oso que vive naturalmente en América del Sur. Aunque se alimenta principalmente de plantas, a veces es capturado por temor a que se coma los animales de granjas alejadas.

ACTIVIDAD:

ÚNICOS: Todos los osos tienen una máscara diferente que hace que no se repitan el patrón de manchas. Observa con detenimiento y encuentra al oso que sale dos veces



JARDINEROS DEL BOSQUE: Los osos son dispersores de semillas y las llevan de un lugar a otro facilitando el crecimiento de nuevas plantas. Ordena la secuencia

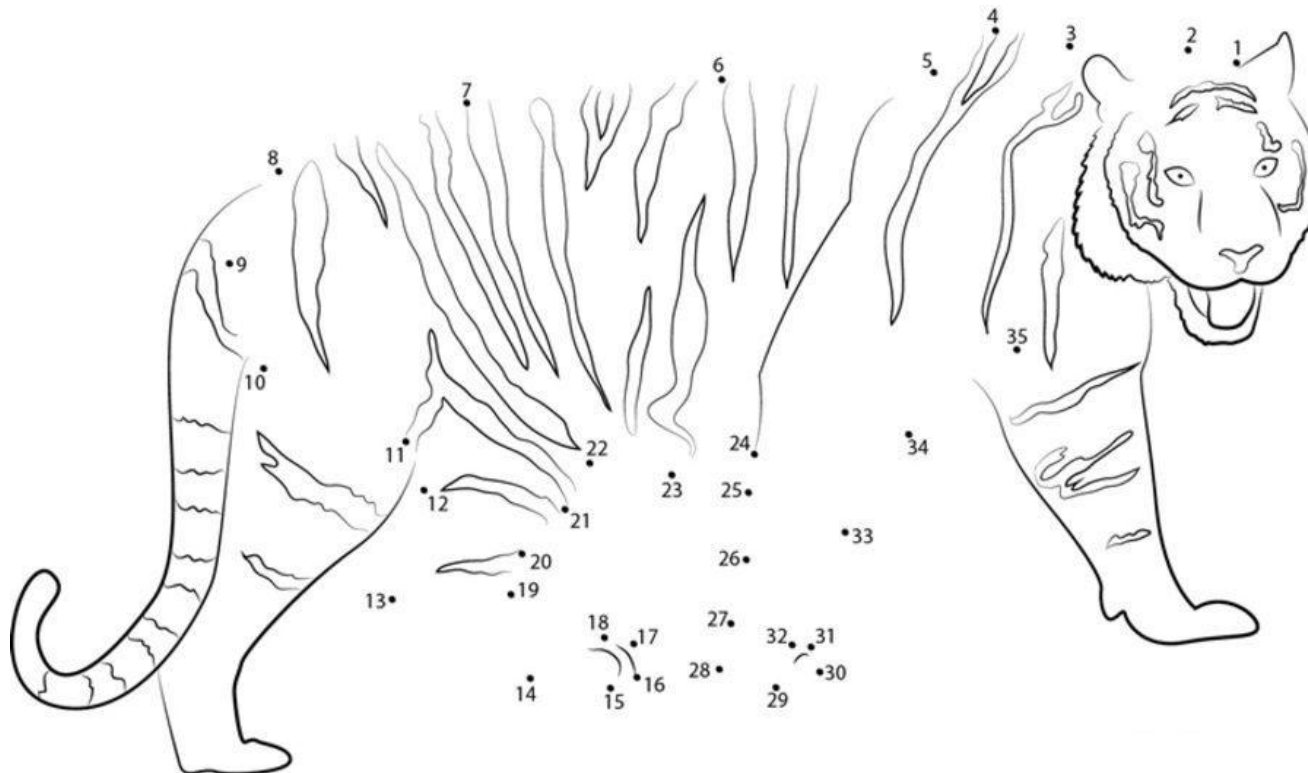


EDAD: más de 8 años

Los tigres de bengala, son los felinos más grandes del mundo. Tienen su cuerpo cubierto por un patrón de rayas únicas. Son nocturnos, carnívoros, gustan del agua y de dar grandes saltos.

ACTIVIDAD:

No dejes que desaparezcan. Une los puntos y escribe un mensaje a las personas que los capturan o los cazan.



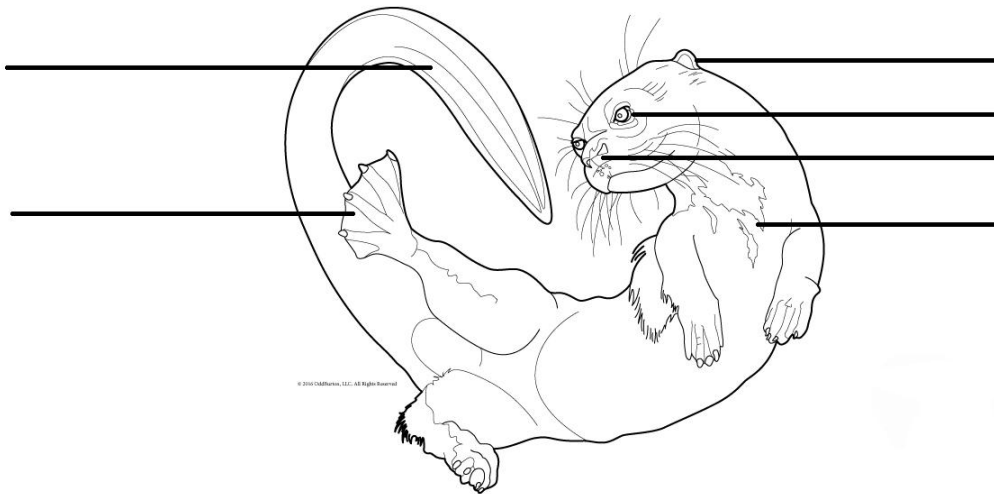
Mi mensaje para cuidar a los tigres es:

EDAD: más de 8 años

Las nutrias de río gigante, son las más grandes entre todas las nutrias. Son gregarias (viven en grupos) y tienen unas manchas únicas en el pecho que las hacen diferenciarse. Son carnívoras y viven en los ríos de la Amazonía. Tienen una hermosa piel, lo que ocasionó que las capturen y disminuyan su población. Que las conozcas, nos ayudará a cuidarlas. Coloca la basura en su lugar.

ACTIVIDAD:

1. Las nutrias están adaptadas para una vida acuática. Escribe en las líneas las adaptaciones que tienen.
2. Al grupo familiar de nutrias gigantes, dibuja un patrón único en cada pecho. Une con flechas la red trófica. ¿Quién se come a quién?



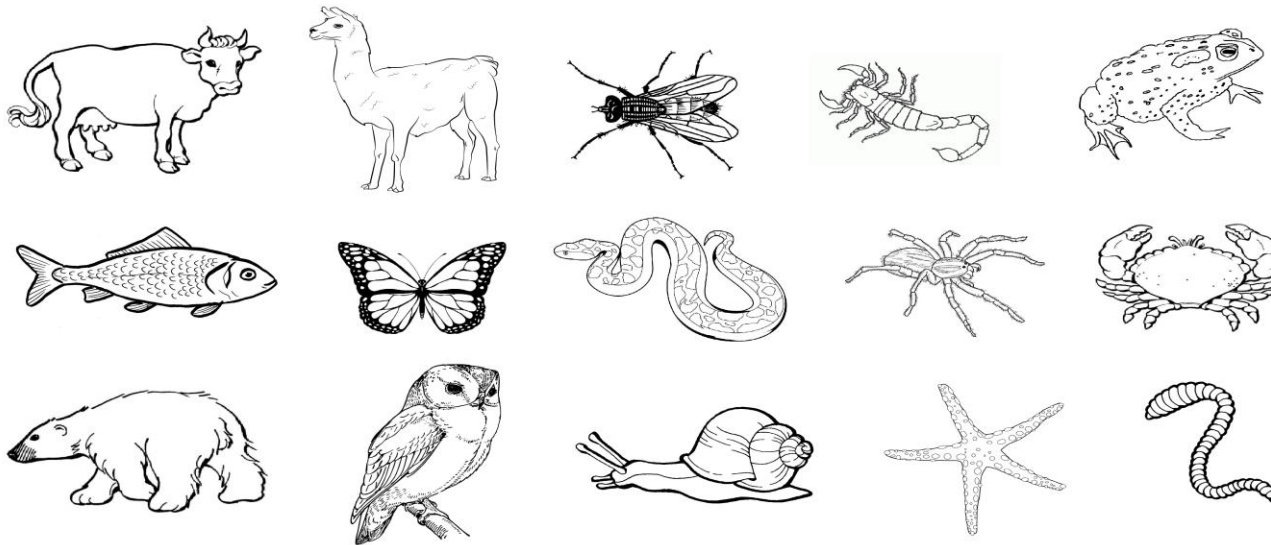
EDAD: más de 8 años

En el planeta existen muchísimos animales que cumplen una función importante y específica.

Para clasificarlos, más fácilmente, se dividen en animales VERTEBRADOS (los que tienen columna vertebral, como la de nosotros) y los animales INVERTEBRADOS (los que no tienen columna)

ACTIVIDAD:

1. Observa las imágenes, encierra a los animales que no tengan columna vertebral.
2. Cuenta a los animales y completa la tabla.
3. Elige un animal vertebrado y dibuja sobre él una línea en el lugar en el que tiene su columna vertebral.



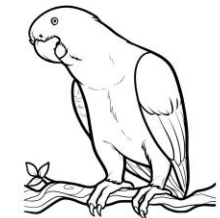
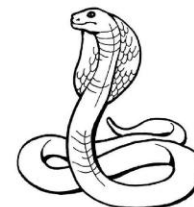
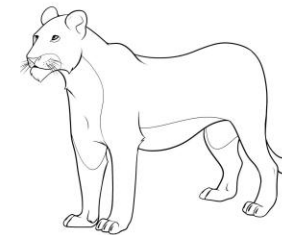
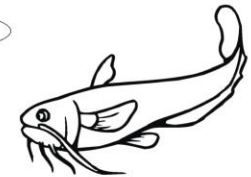
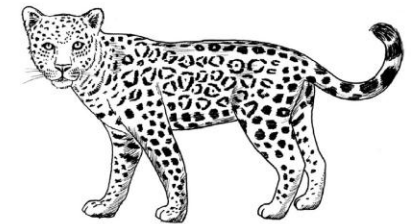
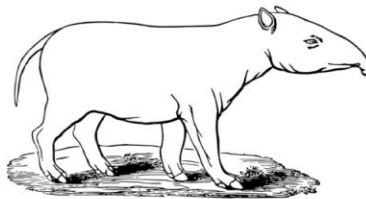
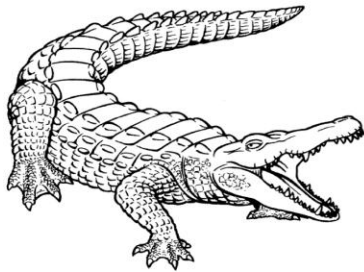
ANIMALES	CANTIDAD
VERTEBRADOS	
INVERTEBRADOS	

EDAD: más de 8 años

Los animales nacen de formas diferentes. Los animales vivíparos nacen del vientre de la madre, los animales ovíparos nacen de huevos, a veces los padres deben incubarlos para darles calor, algunos son dejados en lugares muy calientitos. Existe un grupo de animales llamados ovo-vivíparos, ellos permanecen dentro de huevos en el vientre de la madre. La anaconda es un ejemplo de ello.

ACTIVIDAD:

Une con una línea los dibujos de los animales ovíparos y vivíparos con la clasificación encerrada en los óvalos.



EDAD: más de 10 años

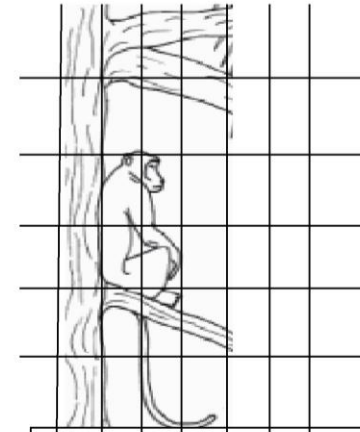
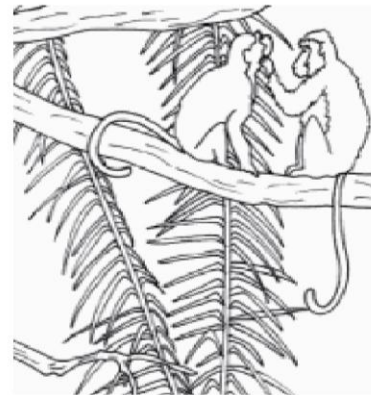
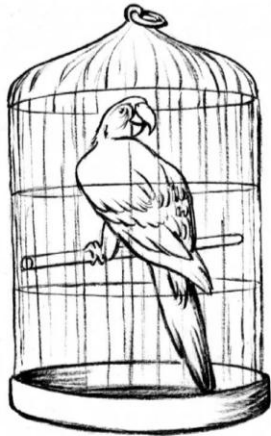
El tráfico ilegal de fauna ocasiona muchos problemas, entre ellos que animales desaparezcan, nuestras pequeñas acciones pueden ayudar mucho. Recuerda: No compres animales silvestres.

ACTIVIDAD:

¿Dónde estarán más felices los animales?, únelos a la carita feliz.



¿Dónde se sentirán mejor los animales?



¿Le pedirías algo a quienes atrapan animales y los venden? Escribe tu mensaje