

# PINGÜINO DE MAGALLANES

## *Spheniscus magellanicus*

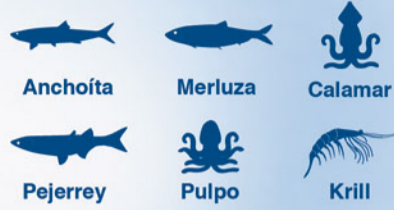
ESTADO DE CONSERVACIÓN - LISTA ROJA IUCN



### DISTRIBUCIÓN



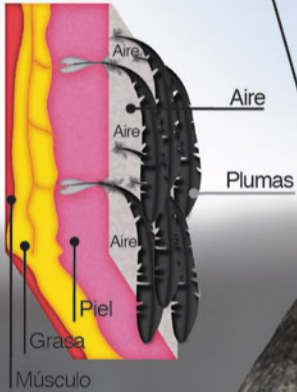
### ALIMENTACIÓN



**JUVENIL** ♀ | ♂

**ADULTO** ♀ | ♂

**Plumas:** pequeñas y cortas, distribuidas de manera uniforme. Se superponen y retienen una capa de aire que junto con la capa de grasa bajo la piel, evitan que la fría temperatura los afecte.



**Ojos:** con tercer párpado para protección.

**Zona sin plumas:** sirve para regular la temperatura.

Franja blanca en arco que baja desde el ojo por los costados de la cabeza hasta unirse en el cuello.

**Alas:** transformadas en aletas planas para la natación. Alcanzan una velocidad de hasta 8 Km/h

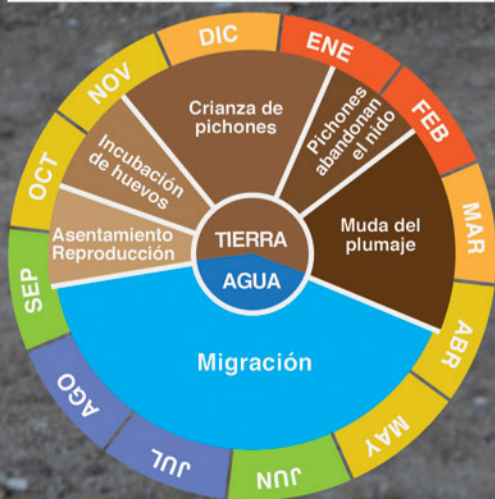
**Glándula uropigia:** segrega un aceite que el pingüino distribuye con su pico para acomodar el plumaje.

Los adultos presentan dos collares negros, uno ancho y otro más angosto. Ausentes en el juvenil hasta la primera muda.

**Parche de incubación:** zona del vientre desprovista de plumas y con gran irrigación sanguínea, cuya temperatura es óptima para la incubación de los huevos.

**PICHÓN**

### CICLO DE VIDA ANUAL

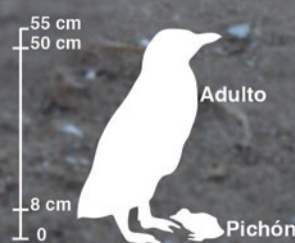


### REPRODUCCIÓN

Los pingüinos se reproducen por huevos. Ponen dos huevos a principios de octubre. Macho y hembra se turnan para incubar los huevos durante 39 a 43 días. Los pichones son alimentados por sus padres durante los primeros 70 días de vida, con comida semidigerida que ambos padres regurgitan.

### TAMAÑO

Hembra: 50 cm.  
Macho: 55 cm.  
Cría: 8 cm.



### AMENAZAS



**Patas:** palmeadas con 4 dedos. Caminan "en puntas de pie", apoyando los dedos y la parte anterior de las patas.

